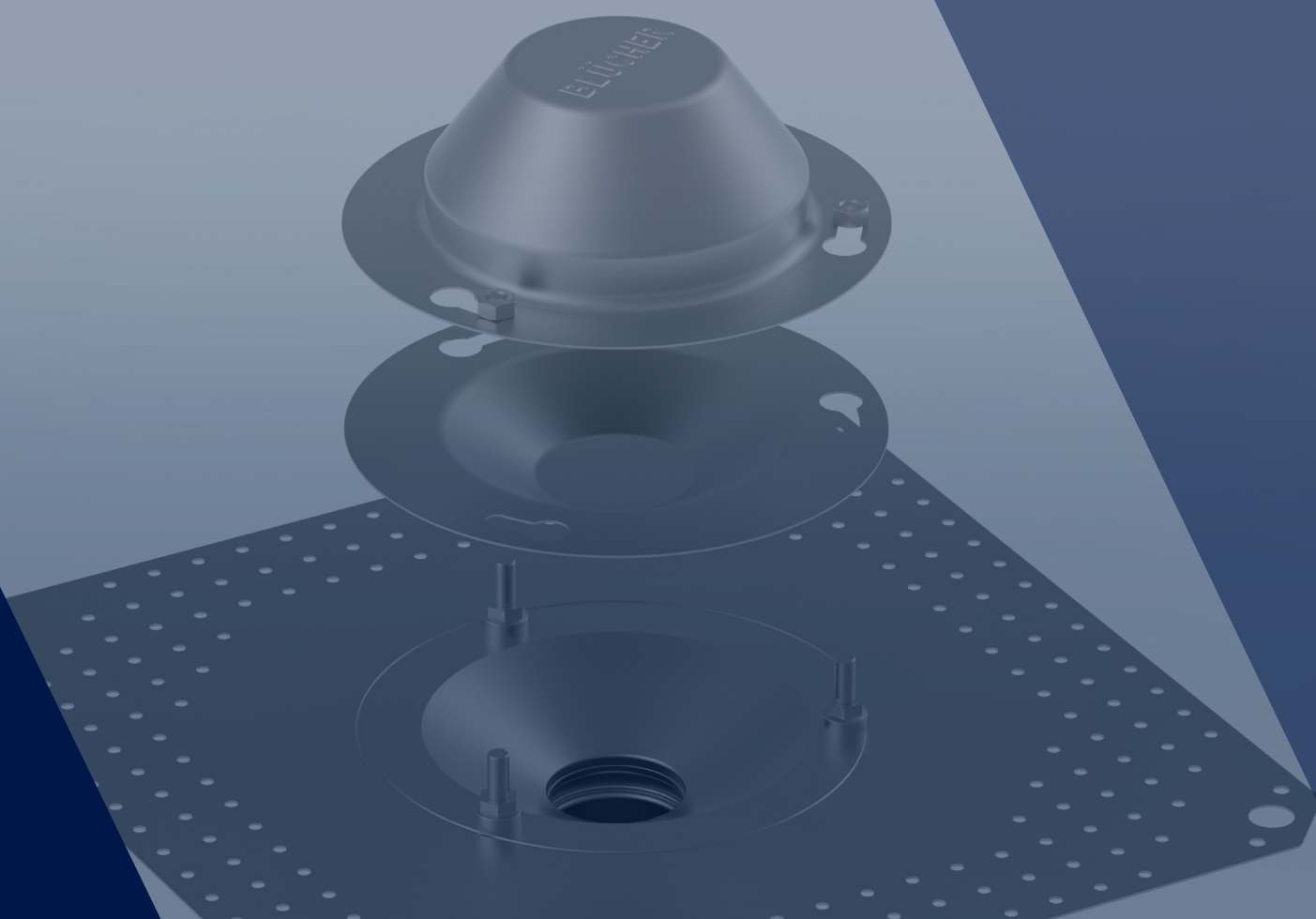


BLÜCHER® Siphonic Roof

UV tagafvanding

Montagevejledning



BLÜCHER®

A **WATTS** Brand

BLÜCHER® Siphonic Roof

UV tagafvanding med BLÜCHER® EuroPipe afløbsrørsystem i rustfrit stål

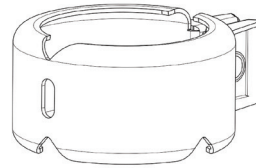
Siphonic UV afløb

Kan leveres med eller uden påsvejst bitumen eller med klemflange for membrandug.

Til tag afløb type 402.xxx.xxx med klemflange medleveres silikonepakning type 402.SI.000. Denne pakning skal anvendes til tagmembraner undtaget tagpap.

Siphonic UV rørsystem

BLÜCHER® EuroPipe kan grundet den store stabilitet også benyttes til Siphonic UV tagafvandingssystemer uden modifikationer eller tilpasninger. For at sikre lovmæssigt korrekt installation skal gældende nationale regler (f.eks. DS 432) til enhver tid overholdes.



Låsebøjle

Øverste del mod spidsenden.
Nederste del mod muffen.

Der skal tages hensyn til følgende forhold:

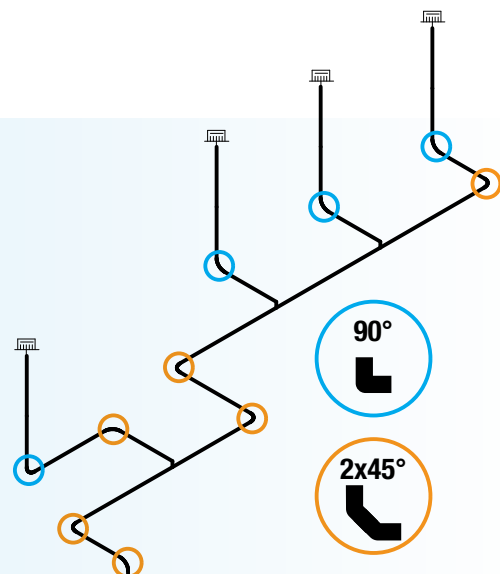
- Vandrette rør monteres uden bagfald og lunger.
- Alle muffesamlinger skal sikres mod utilsigtet adskillelse, ved at bruge BLÜCHER® låsebøjler.
- Det anbefales at benytte BLÜCHER® EuroPipe rørskærer eller anden rørskærer med skærehjul ved tilpasning af længder.
- Afstand mellem rørbærere for vandrette rør, skal være i henhold til modstående skema.
- For at sikre fuld funktionalitet skal isometriske diagrammer følges nøje. Eventuelle nødvendige tilpasninger eller afvigelser skal afklares med BLÜCHER.

Brug af låsebøjler

Alle muffesamlinger forsynes med låsebøjler. Låsebøjlen vendes med de to V-udskæringer mod muffen, og én V-udskæring mod spidsenden.

Ved rørinstallation bruges der traditionelle 90° bøjninger mellem afløb og hovedstreng.

Herefter bruges 2 stk. 45° bøjninger, som vist til højre.



Anbefalet afstand mellem rørbærere (center til center)	
Rørdimension	Rør fyldt 100%
40 mm	3,0 m
50 mm	3,0 m
75 mm	3,0 m
82 mm	3,0 m
110 mm	3,0 m
125 mm	3,0 m
160 mm	3,0 m
200 mm	3,0 m
250 mm	2,5 m
315 mm	2,5 m

BLÜCHER EuroPipe - vægt pr. meter [kg/m]	
Rør størrelse [mm]	Lige rør 100% fyldt med vand
40	2,10
50	3,08
75	6,11
82	7,14
110	12,02
125	15,14
160	24,76
200	38,54
250	58,17

Tæthedsprøvning

Tæthedsprøvning af tagafvandingsystemer bør foretages i henhold til gældende national lovgivning.

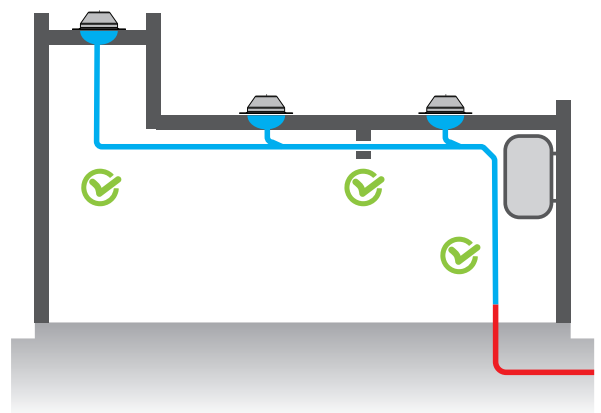
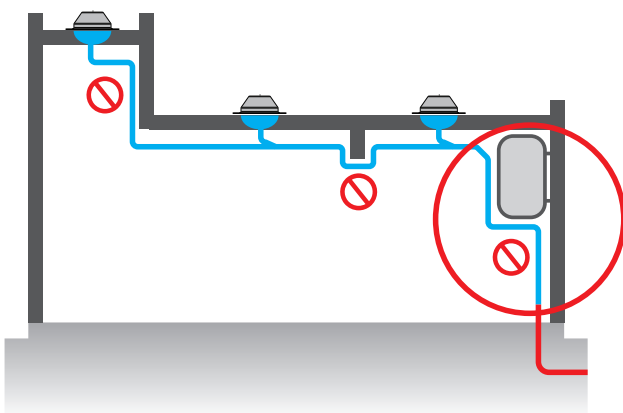
Hvis ikke andet er foreskrevet, kan tæthedsprøvning foretages ved afpropning, hvor vakuum brydes. Det kan f.eks. være med en bold, alternativt kan der for bygninger under 5 meter afpropes i renserør ved gulvniveau.

Alle undtagen ét tag afløb blokeres ligeledes med en bold eller ved afpropning. Herefter monteres 1 meter rør i sidste afløb - (husk pakning i afløbets muffespor).

Systemet fyldes med vand og efter kort ventetid vil eventuelle luftlommer være forsvundet. Herefter genfyldes systemet således, at der sikres et minimums tryk på 0,1 bar.

Tæthedsprøvningen foretages i 30 minutter, hvorefter der inspiceres for synlige utætheder.

Ved bygninger højere end 5 meter bør tæthedsprøvningen deles i flere niveauer, så maksimum tryk forbliver under 0,5 bar (5 meter vandsøjle).



BLÜCHER® Drain

BLÜCHER® Channel

BLÜCHER® EuroPipe

BLÜCHER®

A WATTS Brand

Tel.: +45 99 92 08 00 · roof@blucher.dk · www.blucher.dk

© 2023 www.blucher.com