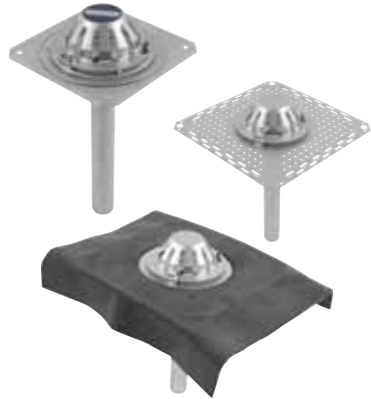


Drift- og vedligeholdelsesvejledning

BLÜCHER® Drain Roof



Omfatter:

BLÜCHER® Drain Roof og BLÜCHER® EuroPipe. For både fritfald og vakuum systemer.

Tilbehør og reservedele:

Varmekabel

Isolering kappe

Løse underdele

Bladfang

Skruesæt

Nødafvandigs kit

For produktdetaljer henvises til produkt databasen på www.blucher.dk

Til ejer/bruger:

Der er blevet installeret BLÜCHER® Drain Roof tagafvandrings produkter i rustfrit stål AISI 304 (alternativt i AISI 316L) . Tagbrøndende er designet og testet iht. EN1253. Stålrøret er designet og testet iht. EN1124.

Inden ibrugtagning:

- Kontrollér at tag afløbet er korrekt installeret (se monteringsvejledning vedlagt produktet eller på www.blucher.dk).
- Kontrollér at tag afløbet er fastgjort til konstruktionen.
- Kontrollér at tag afløb samt rørføring er forsvarligt sikret og kan modstå tryk samt trykfald.
- Fremstil vedligeholdelses plan for kontrol af tag afløb samt systemet.

Normal drift:

BLÜCHER® Drain Roof er designet til at modstå normalt brug. Vi anbefaler dog at indføre en procedure for rengøring af tag afløbene for at sikre at der ikke er noget der forhindrer vandet vej til tag afløb.



KEEPING UP THE FLOW



Rengøring:

- Skruerne i låget løsnes lidt. Bladfanget drejes lidt og løftes. Hvis det er et vakuum system der er installeret så drejes og løftes vakuum pladen ligeledes.
- Rengør afløb.
- Montér evt. vakuumplade og herefter bladfang og skru dem fast.

Tekniske data:

Tagbrøndene er designet og testet iht. EN1253.

Stålrøret er designet og testet iht. EN1124.

Se produktkatalog og produktdatabase på www.blucher.dk



KEEPING UP THE FLOW